

Hijstabel

Tabelnummer:	100026045-JIB-SPV	Max. last (kg):	1765	Zwenkbereik v/d kraan:	cont.
Datum:	28-9-2017	Vlucht (m) bij max. last:	24,90	Stempelbreedte voor:	10102
Type kraan:	Effer 1405 9S+6S	Kraangroep:	NEN 2018 "B3"	Stempelbreedte achter:	7900
Serienr.:	100026045	Stabiliteit volgens:	EN 12999:2011+A1:2012	Totale voertuiglengte:	10,5
Type truck:	Volvo FM 460 HP 8x4 rigid	Benodigde ballast in Sectie D:	nvt	Voertuiggewicht onbeladen:	31,1
Chassisnr.:	*YV2XTY0G8HA809579*	Benodigde ballast in Sectie A-B-C:	nvt	Max toerental bij kraan gebruik:	1150

Voorschriften:

- ~Bestemd voor stukgoedbedrijf (hijshaak).
- ~Kraan uitsluitend op goed dragende vlakke ondergrond waterpas opstellen.
- ~Lasten opnemen vanaf een grotere hoogte kan gevaar opleveren en is daarom verboden.
- ~Altijd onderleg schotten gebruiken.
- ~Tijdens gebruik regelmatig waterpas stelling controleren.
- ~Kubelwerk is niet toegestaan.
- ~Windsnelheden tot 15 m/s zijn toegestaan.
- ~Maximale windoppervlakte is 1,2 m/ton last.
- ~Werktemperatuur van -20°C tot 40°C.
- ~Wanneer de last boven de maximaal toelaatbare last van de haak komt, dient een haak met voldoende capaciteit gebruikt te worden.
- ~Bandenspanning : raadpleeg gebruikershandleiding voertuig.
- ~Hijsmiddelen maken deel uit van de hijslast.
- ~Tijdens gebruik mag de maximale belasting van de stempels niet overschreden worden.
- ~De gebruiker dient de bijbehorende onderhouds- en gebruiksinstructies te kennen en dient bevoegd te zijn deze machine te bedienen.
- ~De bedienings positie dient zodanig gekozen te worden zodat:
 - ~De bediener veilig staat
 - ~De bediener goed overzicht heeft
 - ~De bediener goed zicht op de lmb signalering heeft.
- ~Verrijden van het voertuig is alleen toegestaan met de kraan in transportpositie.

LMB:

- ~Bij inschakeling beveiliging blijven de lastverminderende functies vrij.
- ~Reset LMB is "telescoopieek inschuiven".
- ~In het voorover programma blijft bij inschakelen beveiliging de functie zwenken vrij zodat uit de lage tabelsector gezwenkt kan worden.
- ~De kraan is voorzien van radiografische afstandbesturing; bij de kraan is manuele bediening aanwezig; echter is deze i.v.m. de onbeschermd bedienings plaats alleen toegestaan als noodbediening.

Signalering:

- ~Groen knipperlicht: afstandbesturing in werking
- ~Geel + repeterende claxon: kraan capaciteit 90%
- ~Rood + aanhoudende claxon: kraan capaciteit 100%
- ~Optimale hoek: + 20°.

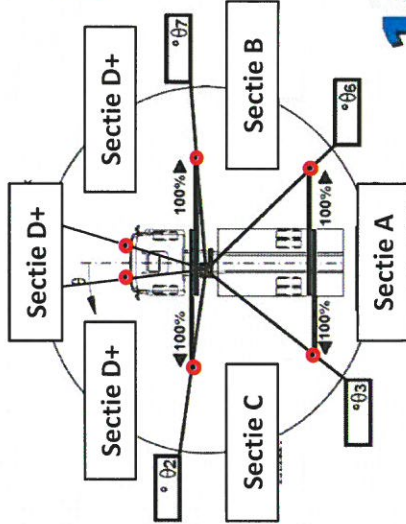
Controle paraaf:

ALJ Berboom 102/105850

Kluytmans Service B.V.
Hazennest-oost 11
5012 TP Tilburg
www.kluytmansservice.nl

Datum: 2-10-2017

cont.	°
10102	mm
7900	mm
10,5	m
31,1	ton
1150	rpm



Vlucht (m)	100%	87%	69%	67%	36%	Last (kg)
0	24,90	1765	1210	443	357	0
1	26,41	1625	1111	399	320	0
2	28,10	1500	1022	360	287	0
3	29,85	1385	937	318	249	0
4	31,49	1260	850	282	219	0
5	33,24	1035	696	226	174	0
6	35,01	880	592	192	148	0
h1	37,02	575	385	122	93	0
h2	39,10	465	311	99	75	0

bij gebruik handdelen: zie handleiding

jib: 1172 kg

stempelbalken uitgeschoven	percentage				+ voorpoten
	A	B	C	D	
100%	100%	100%	100%	42%	D+
50%	100%	87%	67%	36%	
0%	100%	34%	24%	20%	

voor overige situaties raadpleeg tabel in kraanboek

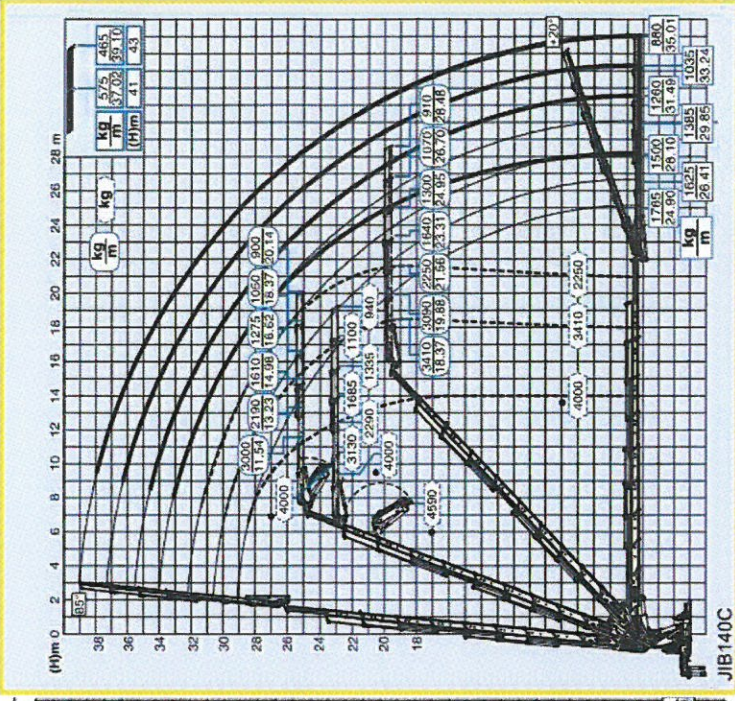
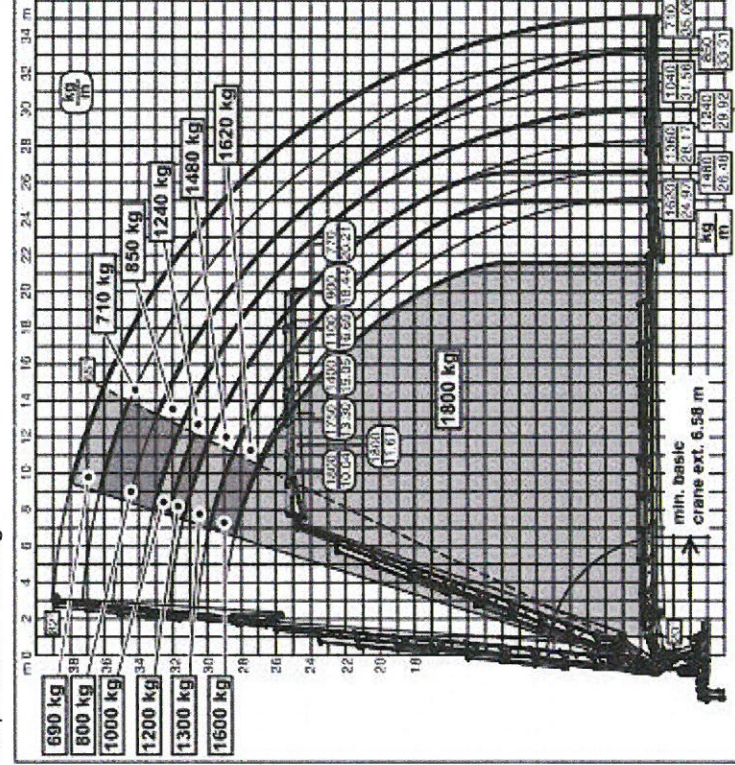
1405

EFFER

9S + JIB 6S

RAISE THE VALUE

reeptrek lier 1900kg



Hijstabel

Tabelnummer:	100026045-JIB	Max. last (kg):	1765	Zwenkbereik v/d kraan:	cont.
Datum:	28-9-2017	Vlucht (m) bij max. last:	24,90	Stempelbreedte voor:	10102
Type kraan:	Effer 1405 9S+6S	Kraangroep:	NEN 2018 "B3"	Stempelbreedte achter:	7900
Serienr.:	100026045	Stabiliteit volgens:	EN 12999:2011+A1:2012	Totale voertuiglengte:	10,5
Type truck:	Volvo FM 460 HP 8x4 rigid	Benodigde ballast in Sectie D:	nvt	Voertuiggewicht onbeladen:	31,1
Chassisnr.:	*YV2XTYOG8HA809579*	Benodigde ballast in Sectie A-B-C:	nvt	Max toerental bij kraan gebruik:	1150

Voorschriften:

- ~Bestemd voor stukgoedbedrijf (hijshaak).
- ~Kraan uitsluitend op goed dragende vlakke ondergrond waterpas opstellen.
- ~Lasten opnemen vanaf een grotere hoogte kan gevaar opleveren en is daarom verboden.
- ~Altijd onderleg schotten gebruiken.
- ~Tijdens gebruik regelmatig waterpas stelling controleren.
- ~Kubelwerk is niet toegestaan.
- ~Windsnelheden tot 15 m/s zijn toegestaan.
- ~Maximale windoppervlakte is 1,2 m²/ton last.
- ~Werktemperatuur van -20°c tot 40°c.
- ~Wanneer de last boven de maximaal toelaatbare last van de haak komt, dient een haak met voldoende capaciteit gebruikt te worden.
- ~Bandenspanning : raadpleeg gebruikershandleiding voertuig.
- ~Hijsmiddelen maken deel uit van de hijslast.
- ~Tijdens gebruik mag de maximale belasting van de stempels niet overschreden worden.
- ~De gebruiker dient de bijbehorende onderhouds- en gebruiksinstructies te kennen en dient bevoegd te zijn deze machine te bedienen.
- ~De bedienings positie dient zodanig gekozen te worden zodat:
 - ~De bediener veilig staat
 - ~De bediener goed overzicht heeft
 - ~De bediener goed zicht op de lmb signalering heeft.
- ~Verrijden van het voertuig is alleen toegestaan met de kraan in transportpositie.

LMB:

- ~Bij inschakeling beveiliging blijven de lastverminderende functies vrij.
- ~Reset LMB is "telescoopiek inschuiven".
- ~In het voorover programma blijft bij inschakelen beveiliging de functie zwenken vrij zodat uit de lage tabelsector gezwenkt kan worden.
- ~De kraan is voorzien van radiografische afstandbesturing;
- ~Geel + repeterende claxon: kraan capaciteit 90%
- ~Rood + aanhoudende claxon: kraan capaciteit 100%
- ~Optimale hoek : + 20°.

Signalering:

- ~Groen knipperlicht: afstandbesturing in werking
- ~Geel + repeterende claxon: kraan capaciteit 90%
- ~Rood + aanhoudende claxon: kraan capaciteit 100%
- ~Optimale hoek : + 20°.

Controle paraat:

A.L.J. Borsboom 1802/16560	
Kluytmans Service B.V.	Datum: 2-10-2017
Hazenest-oost 11	
5012 TP Tilburg	
www.kluytmansservice.nl	

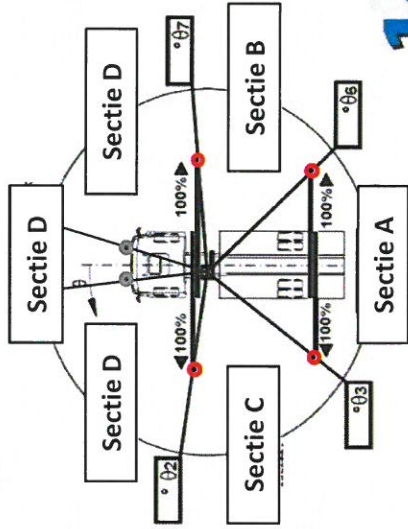
Vlucht (m)	Last (kg)			
	100%	87%	67%	42%
0	24,90	1765	1210	357
1	26,41	1625	1111	320
2	28,10	1500	1022	287
3	29,85	1385	937	249
4	31,49	1260	850	219
5	33,24	1035	696	174
6	35,01	880	592	148
h1	37,02	575	385	93
h2	39,10	465	311	75

bij gebruik handdelen: zie handleiding

jib: 1172 kg

stempelbalen uitgeschoven	percentage hydrauliekdruk in sectie				+ voorpoten
	A	B	C	D	
100%	100%	100%	100%	42%	69%
50%	100%	87%	67%	36%	
0%	100%	34%	24%	20%	

voor overige situaties raadpleeg tabel in kraanboek

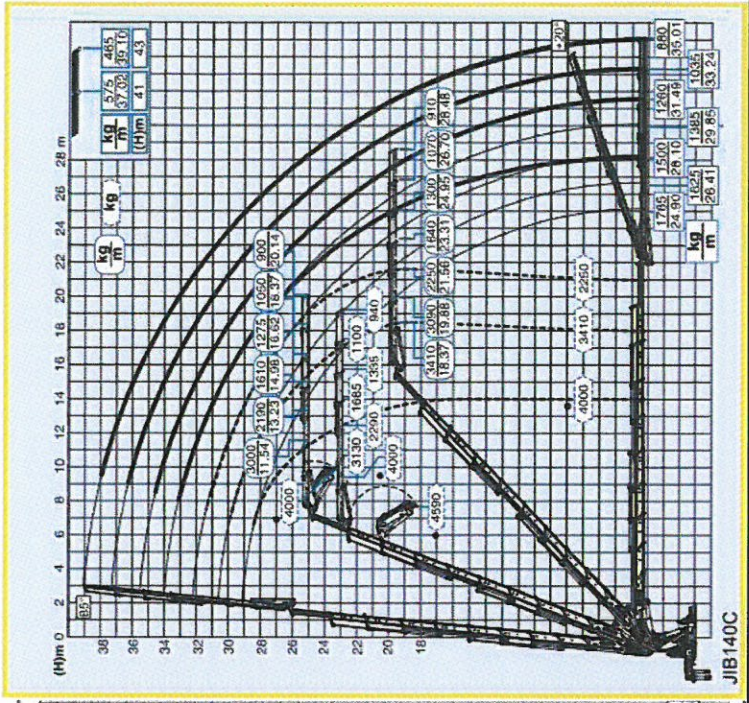
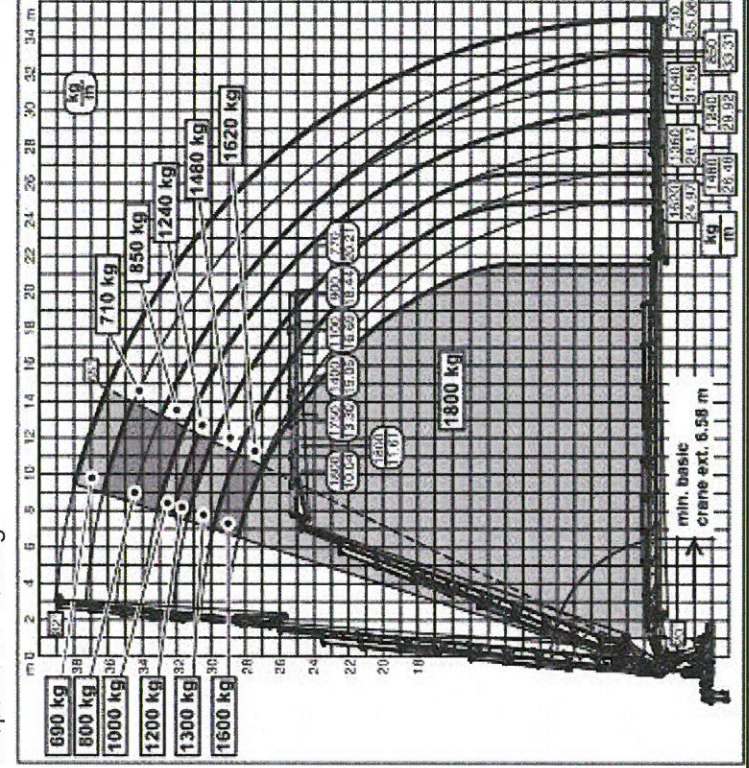


1405

9S+JIB6S

RAISE THE VALUE

reeptrek lier 1900kg



JIB 140C

Hijstabel

Tabelnummer:	100026045-1405-SPV	Max. last (kg):	20400	Zwenkbereik v/d kraan:	cont.
Datum:	28-9-2017	Vlucht (m) bij max. last:	4,65	Stempelbreedte voor:	10102
Type kraan:	Effer 1405 9S	Kraangroep:	NEN 2018 "B3"	Stempelbreedte achter:	7900
Seriernr.:	100026045	Stabiliteit volgens:	EN 12999:2011+A1:2012	Totale voertuiglengte:	10,5
Type truck:	Volvo FM 460 HP 8x4 rigid	Benodigde ballast in Sectie D:	nvt	Voertuig gewicht onbeladen:	31,1
Chassisnr.:	*YV2XTY0G8HA809579*	Benodigde ballast in Sectie A-B-C:	nvt	Max toerental bij kraan gebruik:	1150

Voorschriften:

- ~Bestemd voor stukgoedbedrijf (hijshaak).
- ~Kraan uitsluitend op goed dragende vlakke ondergrond waterpas opstellen.
- ~Lasten opnemen vanaf een grotere hoogte kan gevaar opleveren en is daarom verboden.
- ~Altijd onderleg schoffen gebruiken.
- ~Tijdens gebruik regelmatig waterpas stelling controleren.
- ~Kubelwerk is niet toegestaan.
- ~Windsnelheden tot 15 m/s zijn toegestaan.
- ~Maximale windoppervlakte is 1,2 m/ton last.
- ~Werktemperatuur van -20°C tot 40°C.
- ~Wanneer de last boven de maximaal toelaatbare last van de haak komt, dient een haak met voldoende capaciteit gebruikt te worden.
- ~Bandenspanning : raadpleeg gebruikershandleiding voertuig.
- ~Hijsmiddelen maken deel uit van de hijslast.
- ~Tijdens gebruik mag de maximale belasting van de stempels niet overschreden worden.
- ~De gebruiker dient de bijbehorende onderhouds- en gebruiksinstructies te kennen en dient bevoegd te zijn deze machine te bedienen.
- ~De bedienings positie dient zodanig gekozen te worden zodat:
 - ~De bediener veilig staat
 - ~De bediener goed overzicht heeft
 - ~De bediener goed zicht op de lmb signalering heeft.
- ~Verrijden van het voertuig is alleen toegestaan met de kraan in transportpositie.

LMB:

- ~Bij inschakeling beveiliging blijven de lastverminderende functies vrij.
- ~Reset LMB is "telescoopiek inschuiven".
- ~In het voorover programma blijft bij inschakelen beveiliging de functie zwenken vrij zodat uit de lage tabelsector gezwenkt kan worden.
- ~De kraan is voorzien van radiografische afstandbesturing; bij de kraan is manuele bediening aanwezig; echter is deze i.v.m. de onbeschermd bedienings plaats alleen toegestaan als noodbediening.

Signalering:

- ~Groen knipperlicht: afstandbesturing in werking
- ~Geel + repeterende claxon: kraan capaciteit 90%
- ~Rood + aanhoudende claxon: kraan capaciteit 100%
- ~Optimale hoek : + 20°.

Controle paraat:

A-J-Gersboom 1802/103850

Kluytmans Service B.V.

Hazennest-oost 11

5012 TP Tilburg

www.kluytmansservice.nl

Datum: 2-10-2017

Vlucht (m)	100%	87%	69%	67%	36%	34%	24%	20%
4,65	20400	17272	12940	12459	4998	4517	2111	1148
6,16	14980	12594	9290	8923	3232	2865	1030	295
7,81	11400	9490	6845	6551	1996	1702	233	0
9,56	9090	7496	5289	5044	1243	998	0	0
11,41	7380	6028	4157	3949	725	517	0	0
13,34	6070	4911	3307	3129	366	187	0	0
15,38	5140	4129	2729	2574	163	7	0	0
17,50	4420	3523	2282	2144	6	0	0	0
19,67	3890	3090	1982	1859	0	0	0	0
22,04	3420	2704	1712	1602	0	0	0	0

stempelbalken uitgeschoven	percentage hydrauliekdruk in sectie				+ voorpoten	
	A	B	C	D	D+	D+
	100%	100%	100%	42%	69%	
100%	100%	87%	67%	36%		
50%	100%	34%	24%	20%		
0%						

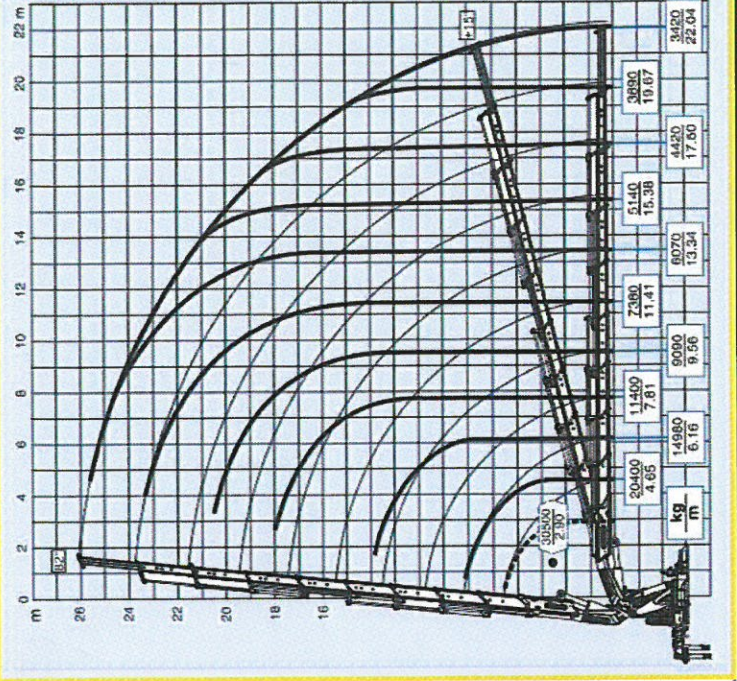
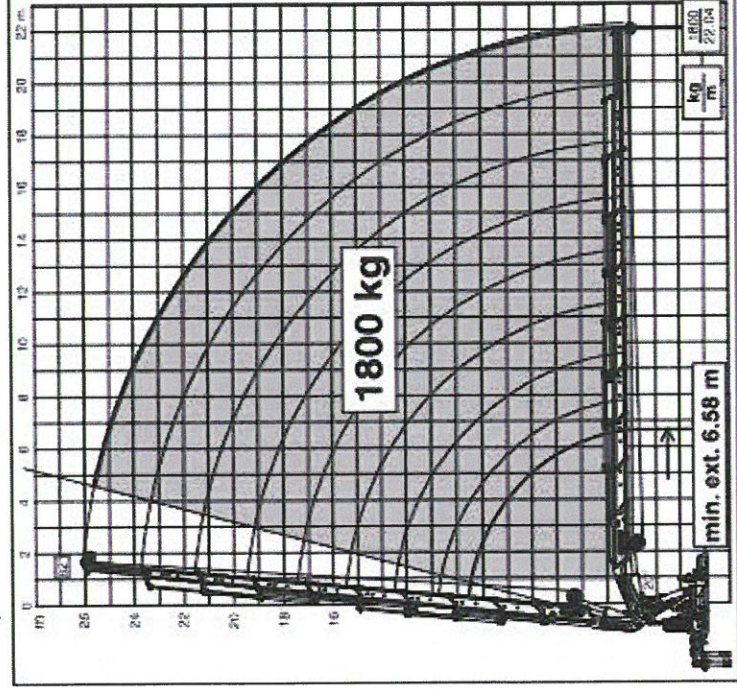
voor overige situaties raadpleeg tabel in kraanboek

1405 EFFER

9S

RAISE THE VALUE

reep trek lier 1900kg



Hijstabel

Tabelnummer:	100026045-1405	Max. last (kg):	20400	Zwenkbereik v/d kraan:	cont.
Datum:	28-9-2017	Vlucht (m) bij max. last:	4.65	Stempelbreedte voor:	10102 mm
Type kraan:	Effer 1405 9S	Kraangroep:	NEN 2018 "B3"	Stempelbreedte achter:	7900 mm
Serienr.:	100026045	Stabiliteit volgens:	EN 12999:2011+A1:2012	Totale voertuiglengte:	10.5 m
Type truck:	Volvo FM 460 HP 8x4 rigid	Benodigde ballast in Sectie D:	nvt	Voertuiggewicht onbeladen:	31.1 ton
Chassisnr.:	*YV2TYOG8HA809579*	Benodigde ballast in Sectie A-B-C:	nvt	Max toerental bij kraan gebruik:	1150 rpm

Voorschriften:

- ~Bestemd voor stukgoedbedrijf (hijshaak).
- ~Kraan uitsluitend op goed dragende vlakke ondergrond waterpas opstellen.
- ~Lasten opnemen vanaf een grotere hoogte kan gevaar opleveren en is daarom verboden.
- ~Altijd onderleg schotten gebruiken.
- ~Tijdens gebruik regelmatig waterpas stelling controleren.
- ~Kubelwerk is niet toegestaan.
- ~Windsnelheden tot 15 m/s zijn toegestaan.
- ~Maximale windoppervlakte is 1,2 m/ton last.
- ~Werktemperatuur van -20°C tot 40°C.
- ~Wanneer de last boven de maximaal toelaatbare last van de haak komt, dient een haak met voldoende capaciteit gebruikt te worden.
- ~Bandenspanning : raadpleeg gebruikershandleiding voertuig.
- ~Hijsmiddelen maken deel uit van de hijslast.
- ~Tijdens gebruik mag de maximale belasting van de stempels niet overschreden worden.
- ~De gebruiker dient de bijbehorende onderhouds- en gebruiksinstructies te kennen en dient bevoegd te zijn deze machine te bedienen.
- ~De bedienings positie dient zodanig gekozen te worden zodat:
 - ~De bediener veilig staat
 - ~De bediener goed overzicht heeft
 - ~De bediener goed zicht op de lmb signalering heeft.
- ~Verrijden van het voertuig is alleen toegestaan met de kraan in transportpositie.

LMB:

- ~Bij inschakeling beveiliging blijven de lastverminderende functies vrij.
 - ~Reset LMB is "telescoopgleek inschuiven".
 - ~In het voorover programma blijft bij inschakelen beveiliging de functie zwenken vrij zodat uit de lage tabelsector gezwenkt kan worden.
 - ~De kraan is voorzien van radiografische afstandbesturing; bij de kraan is manuele bediening aanwezig, echter is deze i.v.m. de onbeschermde bedienings plaats alleen toegestaan als noodbediening.
- ## Signalering:
- ~Groen knipperlicht: afstandbesturing in werking
 - ~Geel + repeterende claxon: kraan capaciteit 90%
 - ~Rood + aanhoudende claxon: kraan capaciteit 100%
 - ~Optimale hoek : + 20°.

Controle paraaf:

A.L.J. Barsboom 1802/105950

Kluytmans Service B.V.

Hazennest-oost 11

5012 TP Tilburg

www.kluytmansservice.nl

Datum: 2-10-2017

Vlucht (m)	Last (kg)								
	100%	87%	67%	42%	36%	20%			
0	4.65	20400	17272	12459	6442	4998	4517	2111	1148
1	6.16	14980	12594	8923	4334	3232	2865	1030	295
2	7.81	11400	9490	6551	2878	1996	1702	233	0
3	9.56	9090	7496	5044	1979	1243	998	0	0
4	11.41	7380	6028	3949	1349	725	517	0	0
5	13.34	6070	4911	3129	901	366	187	0	0
6	15.38	5140	4129	2574	629	163	7	0	0
7	17.50	4420	3523	2144	419	6	0	0	0
8	19.67	3890	3090	1859	321	0	0	0	0
9	22.04	3420	2704	1602	224	0	0	0	0

stempelbalken uitgeschoven	percentage hydrauliekdruk in sectie				+ voorpoten
	A	B	C	D	
100%	100%	100%	100%	42%	D+
50%	100%	87%	67%	36%	69%
0%	100%	34%	24%	20%	

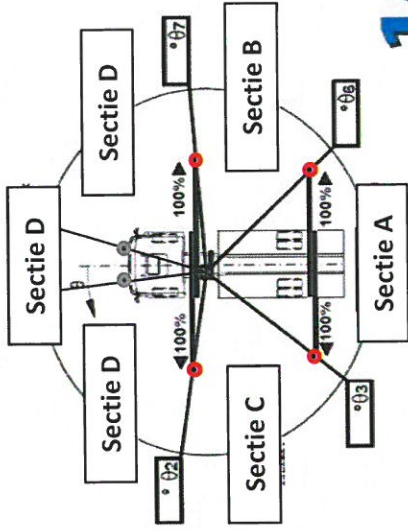
voor overige situaties raadpleeg tabel in kraanboek



RAISE THE VALUE

1405

9S



reeptrek lier 1900kg

